

Restaurante Bosco de Lobos

Bosco de Lobos Restaurant

SANDRA TARRUELLA Y RICARD TRENCH, INTERIORISTAS

La elección del mobiliario, el uso de los materiales y la propuesta de iluminación, han acabado por transformar este restaurante en un espacio diáfano, transparente y dotado de una atmósfera cálida y acogedora. *The choice of furniture, the use of materials and the lighting proposal have transformed this restaurant into an open-plan, transparent space endowed with a warm and welcoming atmosphere.*

El proyecto del nuevo restaurante en Compañía de Lobos, ubicado en el edificio anexo al colegio de arquitectos de Madrid, era un reto por sí mismo. Se trataba de un local muy diáfano y totalmente transparente, envuelto en cristal, hierro y hormigón, con grandes aberturas y entradas de luz, espacios a doble altura pero muy compartimentados.

El restaurante se compone de varios espacios. El principal es un cubo a doble altura en el que se ha ubicado la barra central, con la cocina vista como punto neurálgico del local. En el anexo alargado, conectado por un pasillo

de cristal, se encuentra el comedor biblioteca. En las dos plantas inferiores, está ubicada la cocina, la zona de servicio interno y los baños. Finalmente se ha construido una terraza situada en el jardín como forma de relación entre los espacios exterior e interior.

Se ha dejado la estructura de la barra vista, con el objeto de configurar las diferentes alturas y el juego de volúmenes en diferentes tipos de maderas (pino, roble y nogal). Alrededor de la barra el cliente se puede sentar en mesas perimetrales ubicadas en el doble espacio donde están suspendidas las luces "cirio" de Santa&cole a distintas

alturas que recogen y lo hacen más confortable. Para dar más protagonismo a la barra, la parte superior queda cubierta por un gran cubo luminoso que funciona como reclamo exterior. Este elemento está revestido con cristal retroiluminado forrado con material textil y se utiliza como copero por su parte interior.

El acceso hacia el módulo anexo se realiza a través de un cubo de cristal que se ha revestido en madera de abeto ignífugo, que invita a adentrarse en el comedor biblioteca, cuya confortabilidad queda garantizada mediante el revestimiento en madera de techos y pavimentos. La voluntad de fijar referencias con la vecina sede del Colegio de Arquitectos, han llevado a los autores a colocar determinado mobiliario como la silla de Mart Stam o la Babela de Achile Castiglioni, la lámpara Atollo de Vico Magistretti o las lámparas Luxo sobre las mesas.

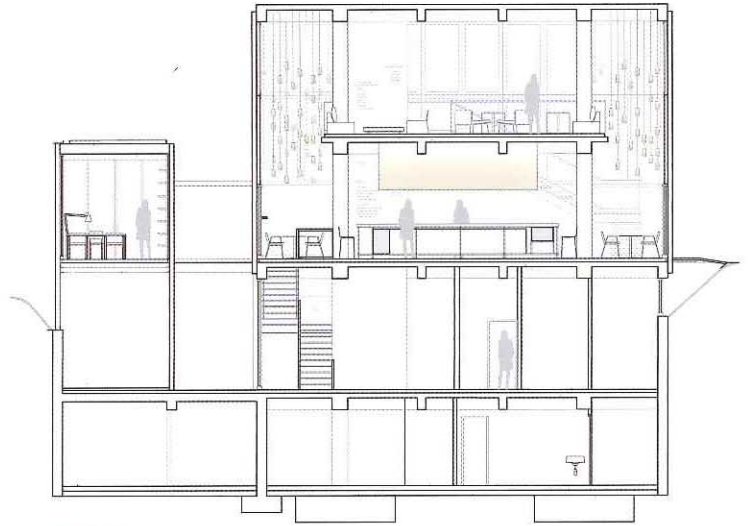
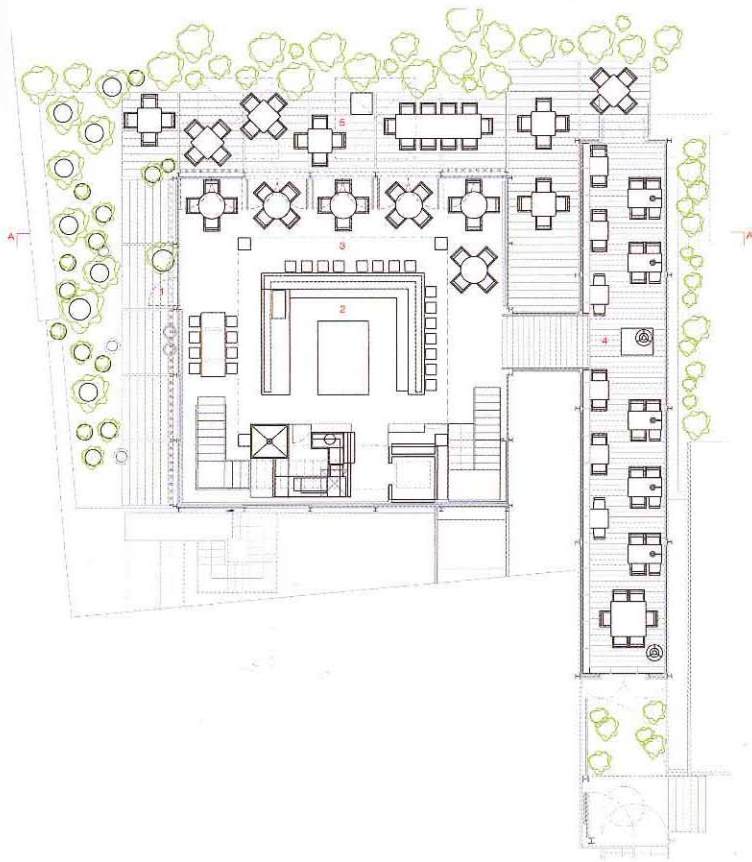
The project for the new restaurant In the Company of Wolves, located in the annexe of Madrid's architects's association, was a challenge in itself. The premises were completely open-plan and transparent, enveloped in glass, iron and concrete, with large openings and entry of light, double-height spaces that were nevertheless highly compartmented.

The restaurant comprises several spaces. The main one is a double-height cube in which the central bar has been placed, with a kitchen in full view as the nerve centre of the premises. In the elongated annexe, connected by a glass corridor, is the library dining room. The two lower floors hold the kitchen, internal service area and lavatories. Finally, a terrace has been built in the garden as a connection between the outdoor and indoor spaces.

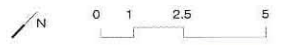
The structure of the bar has been left exposed in order to configure the different heights and the play of volumes with a variety of woods (pine, oak and walnut). Around the bar the clients can sit down at perimeter tables located in the double height from which hang the Santa&Cole "candle" lights at different heights and make it more comfortable. To give the bar a more central role, the upper part is covered in a great luminous cube that catches the eye from the outside. This element is clad in backlit glass lined with fabric and is used as a wineglass holder on the inside.

Access to the annexe takes place via a glass cube clad in fire-resistant fir wood. It is an invitation to enter the library dining room, which guarantees its comfort with the wooden lining of its ceilings and floors. The determination to establish ties with the neighbouring headquarters of the Architects' Association led the authors to install certain types of furniture such as the Mart Stam chair or the Babela chair by Achile Castiglioni, the Atollo lamp by Vico Magistretti or Luxo lamps on the tables.





SECCIÓN A-A





Restaurante Bosco de Lobos en Madrid / Bosco de Lobos Restaurant in Madrid

Localización Location: Madrid, Spain. **Proyectistas Planners:** Sandra Tarruella y Ricard Trenchs (Tarruella Trenchs Studio). **Colaboradores Collaborators:** Olga Pajares, Núria Plà, Carla Manresa, Anabel Cortina y Albert Martín. **Promotor Promotor:** En Compañía de Lobos. **Ejecución Completion:** abril 2014. **Fotografía Photography:** Olga Planas.

Listado de industriales en / Suppliers list at www.ondiseno.com/proyectos.php

