

1  
0  
4

# EL SECRETO DE LA ELEGANCIA

El modernismo está más vivo que nunca en Barcelona. Tarruella Trenchs lo envuelve con elegancia contemporánea y espíritu cosmopolita en el nuevo hotel H10 Casa Mimosa, un *must* para el viajero sensible.

POR DAVID QUESADA. FOTOS: EMILIO LECUONA

**Retrato de una época.** En las paredes cuelgan fotografías en blanco y negro de Emilio Lecuona del espacio antes de su conversión en hotel.



**Salón polivalente.**

Ocupa el espacio de las antiguas cocheras, asomado al jardín posterior. Sillas Salvador, de Miguel Milá, editadas por AOO.

*TRADICIÓN Y MODERNIDAD  
SE ENTRELAZAN CREANDO UNA  
ATMÓSFERA ATEMPORAL*



**Zona de lobby.** Las mesas y las sillas son un diseño del estudio Tarruella Trenchs. Barra de bar de mármol Sierra Elvira.



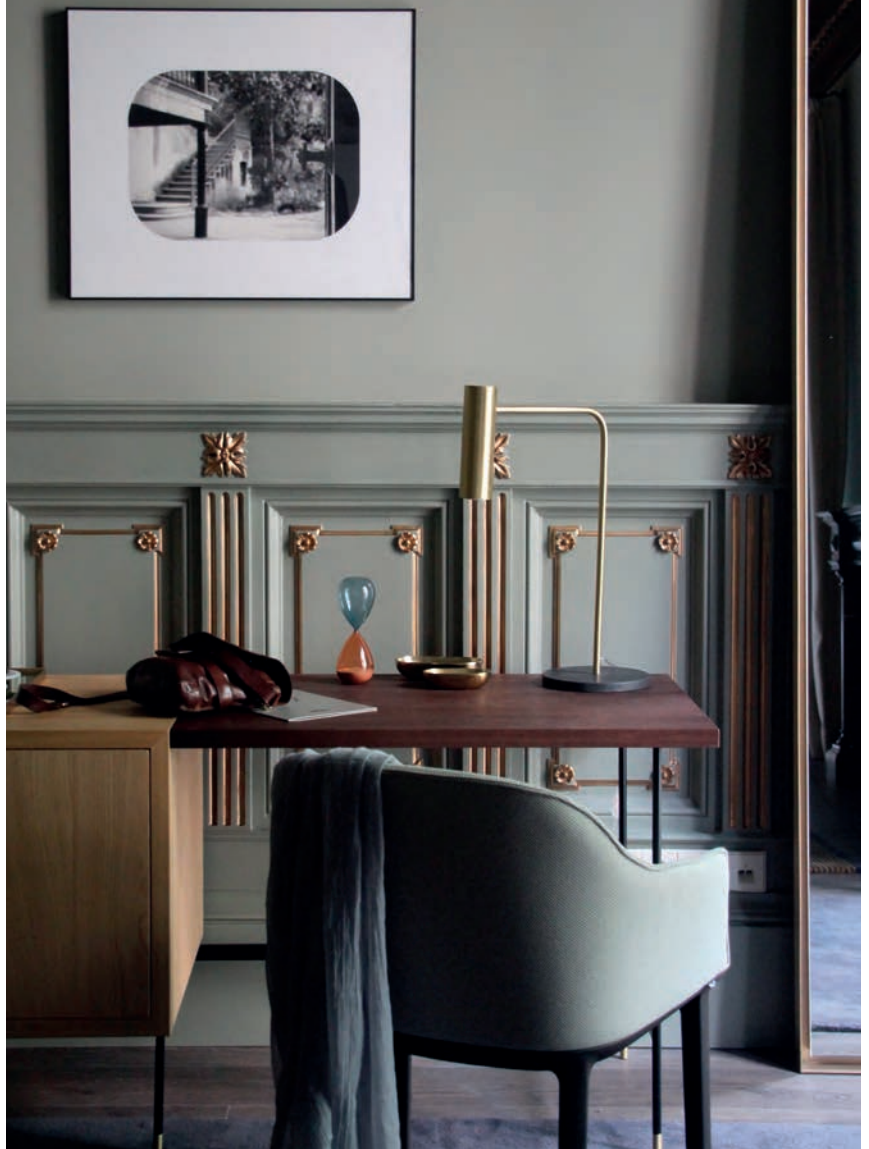
Cuando uno entra en H10 Casa Mimosa, no tiene la sensación de viajar al pasado. Es como si el tiempo hubiera quedado suspendido en una atemporalidad genuina. Aquí no parece haber disrupción cronológica, un ayer y hoy superpuestos y delimitados; todo encaja y fluye como si hubiera estado allí siempre y continuara tan vigente como el primer día: los artesanados del techo, las maderas nobles, los arrimaderos y las chimeneas junto a los diseños actuales y los detalles de confort tecnológico. Tal ha sido el acierto del estudio Tarruella Trenchs en su proyecto de transformación de este edificio de finales del siglo XIX en un exclusivo cuatro estrellas superior ubicado en el corazón del Eixample, en la misma manzana que una de las joyas de la ciudad, la Pedrera de Gaudí. Esa naturalidad cercana que desprende la intervención del estudio liderado por Sandra Tarruella y Ricard Trenchs esconde un minucioso trabajo que no deja nada al azar, ni siquiera el diseño de los amplios paspartús de las fotografías en >





**Suite.** En el escritorio, la silla Softshell, de los Bouroullec para Vitra. El biombo de tela lleva un dibujo de inspiración modernista. Tapicerías, de Gancedo.

blanco y negro de Emilio Lecuona que decoran todos los espacios, en las que se muestra el estado del edificio en el momento previo a su transformación en hotel. En las 48 habitaciones del H10 Casa Mimosas se potencian los ambientes claros con luz natural y colores suaves, creando una atmósfera acogedora y tranquila. El mobiliario combina diseños creados *ad-hoc* por los interioristas con destacadas piezas contemporáneas, a la vez que detalles como las molduras de la firma Orac Decor añaden un plus de elegancia en franca connivencia con los elementos originales. El restaurante y el Lobby Bar de la planta baja se abren al frondoso jardín interior de inspiración modernista, ubicado en un patio interior típico del Eixample, y a las antiguas cocheras, convertidas en espacio para eventos. Su vegetación comprende una gran variedad de árboles originarios entre los que se encuentran las mimosas que dan nombre al hotel, una palmera centenaria y un impresionante tilo. Arriba, los guerreros acorazados encarnados por las famosas chimeneas de La Pedrera observan altivos al huésped que se solaza en la terraza chill-out con piscina —bautizada con gran propiedad El Cel de Gaudí— y le recuerdan que se encuentra en un lugar muy especial. ■





*LOS TEJIDOS  
NATURALES DAN  
AL ESPACIO UNA  
ESCALA DOMÉSTICA*